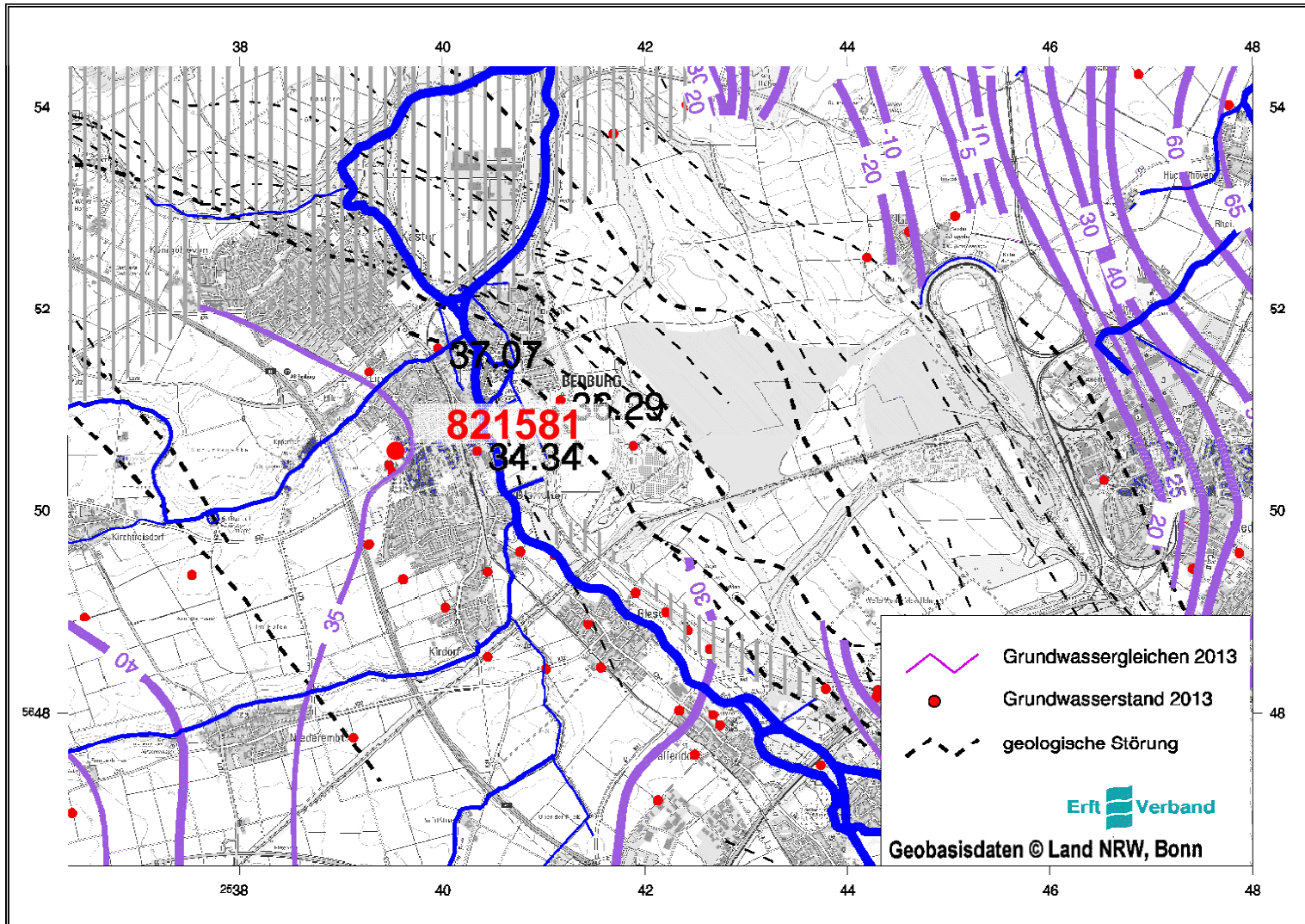


Grundwassersituation in Bedburg-Broich

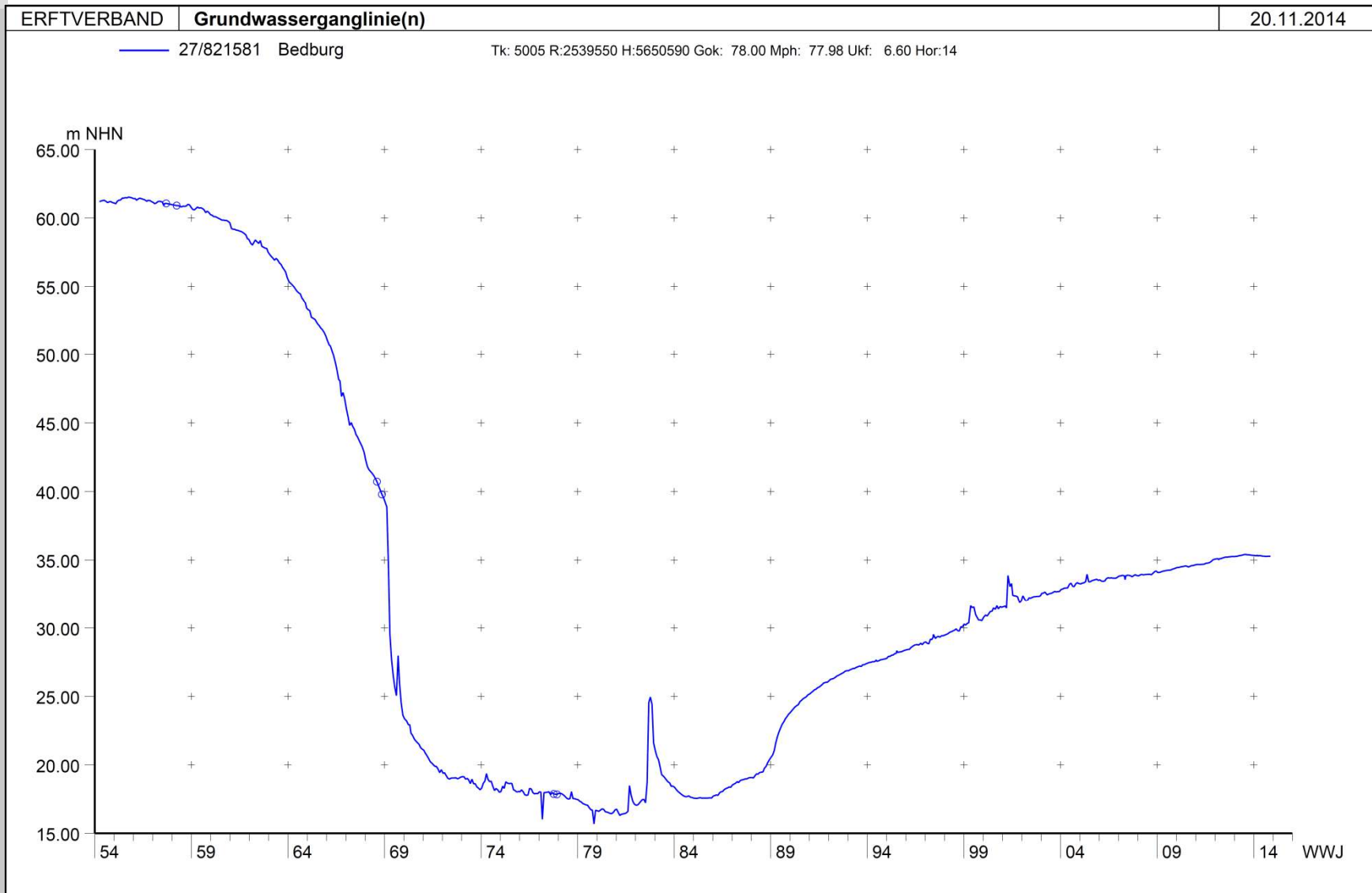
Dr. Renate Jaritz, Dr. Bernd Bucher

20.11.2014

Grundwassersituation 2013

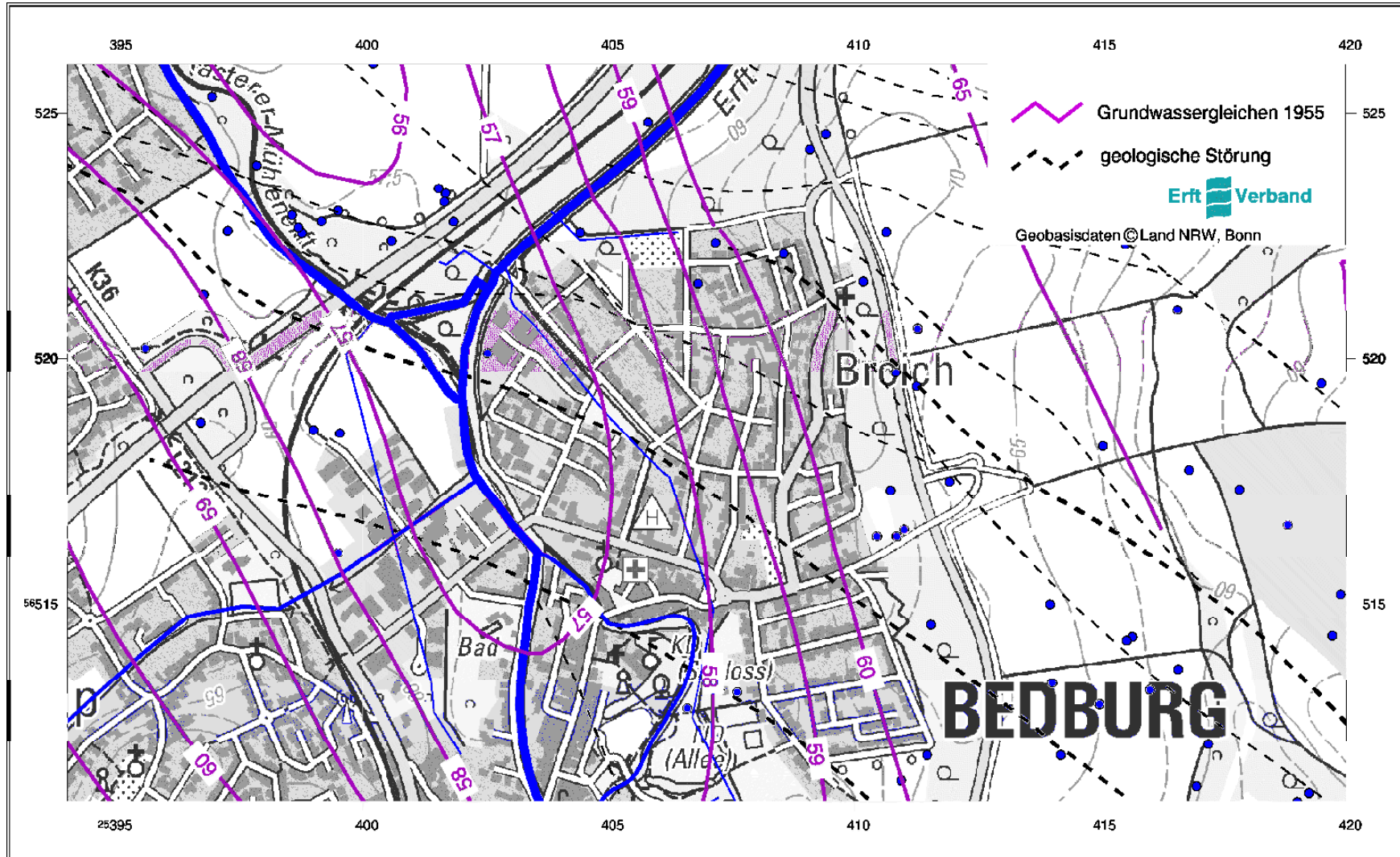


zeitliche Entwicklung des Grundwasserstands

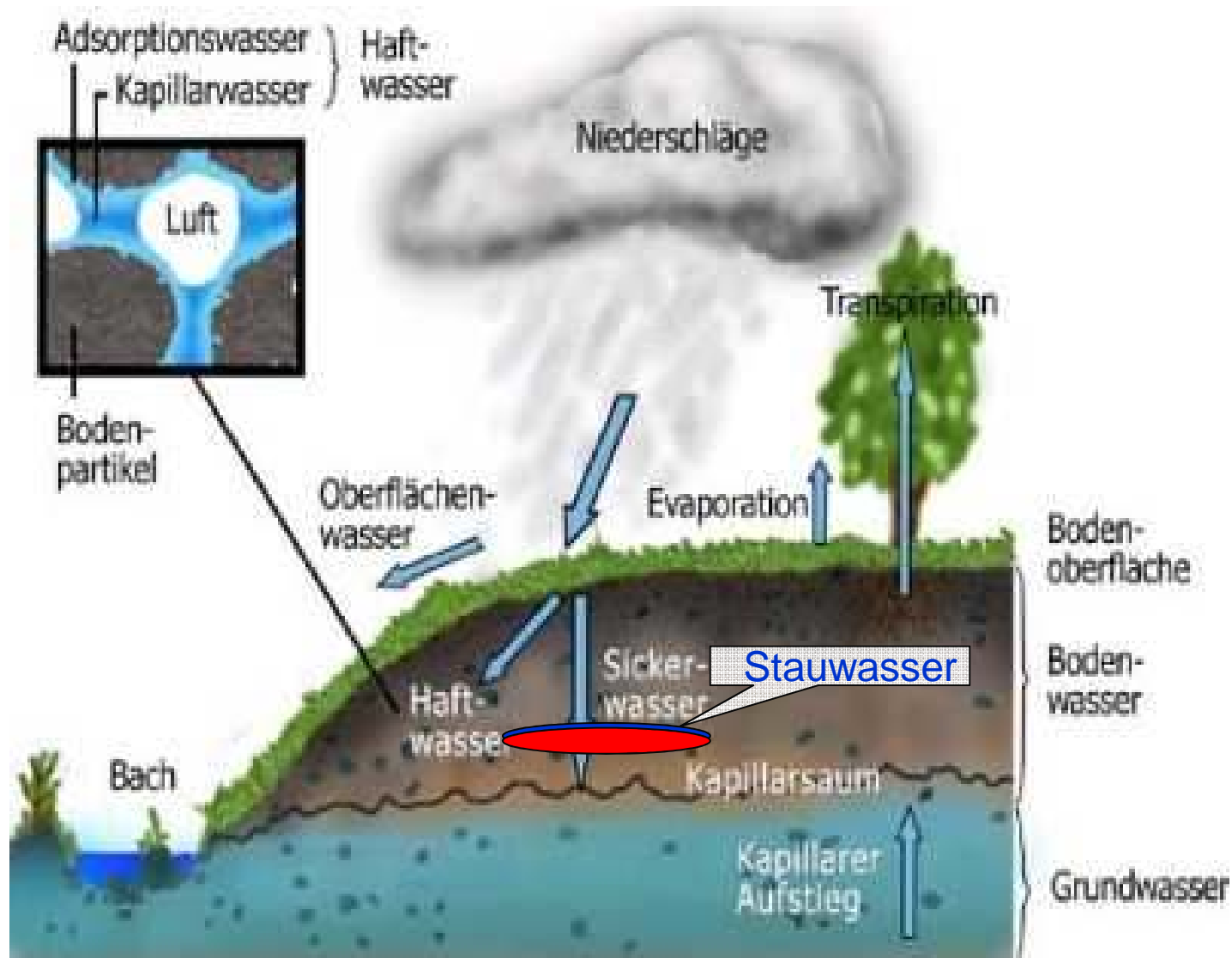


Rückblick: Grundwassersituation 1955

Grundwassergleichen

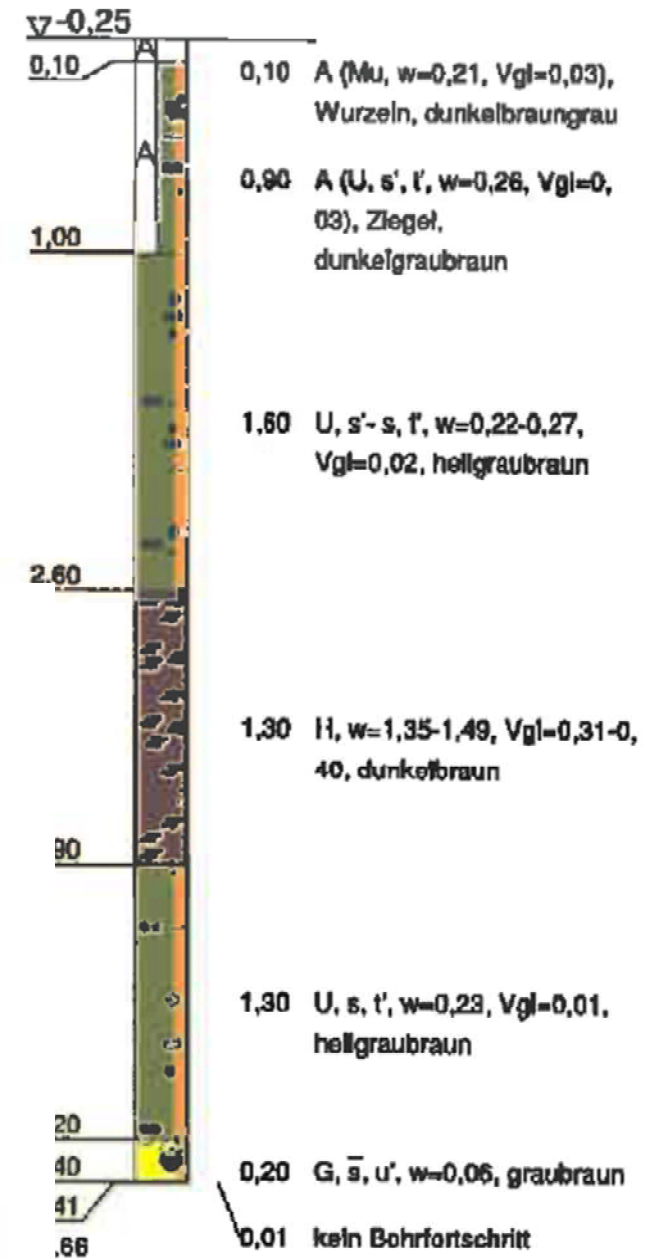
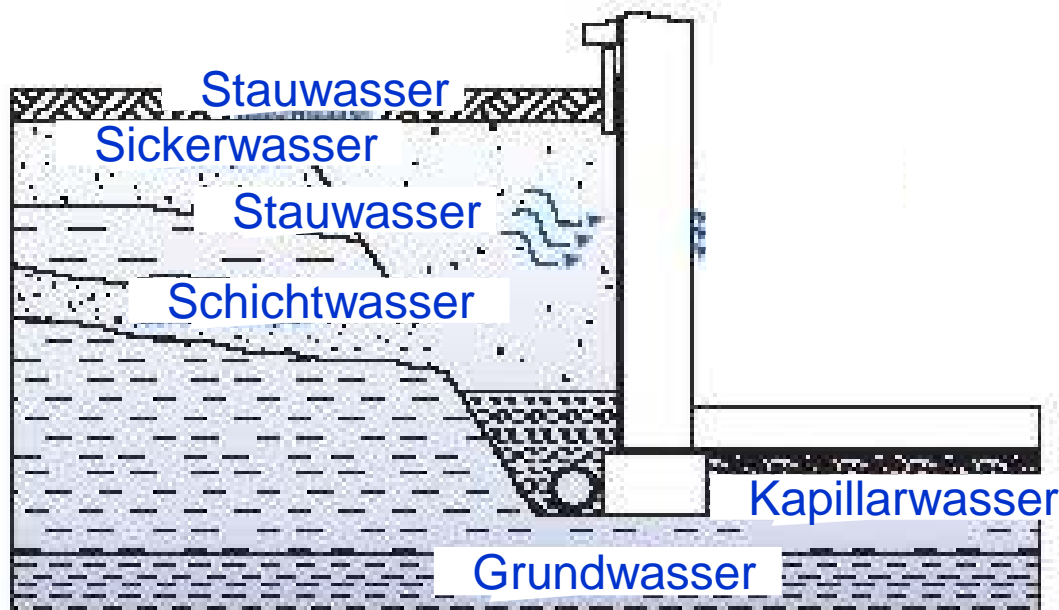


Grundwasser und Stauwasser



Quelle: <http://www.umweltforscher.de/foej/ib/e/sites/wissen.htm>, verändert

5m-tiefe Bohrung in Broich mit wasserstauender Schicht

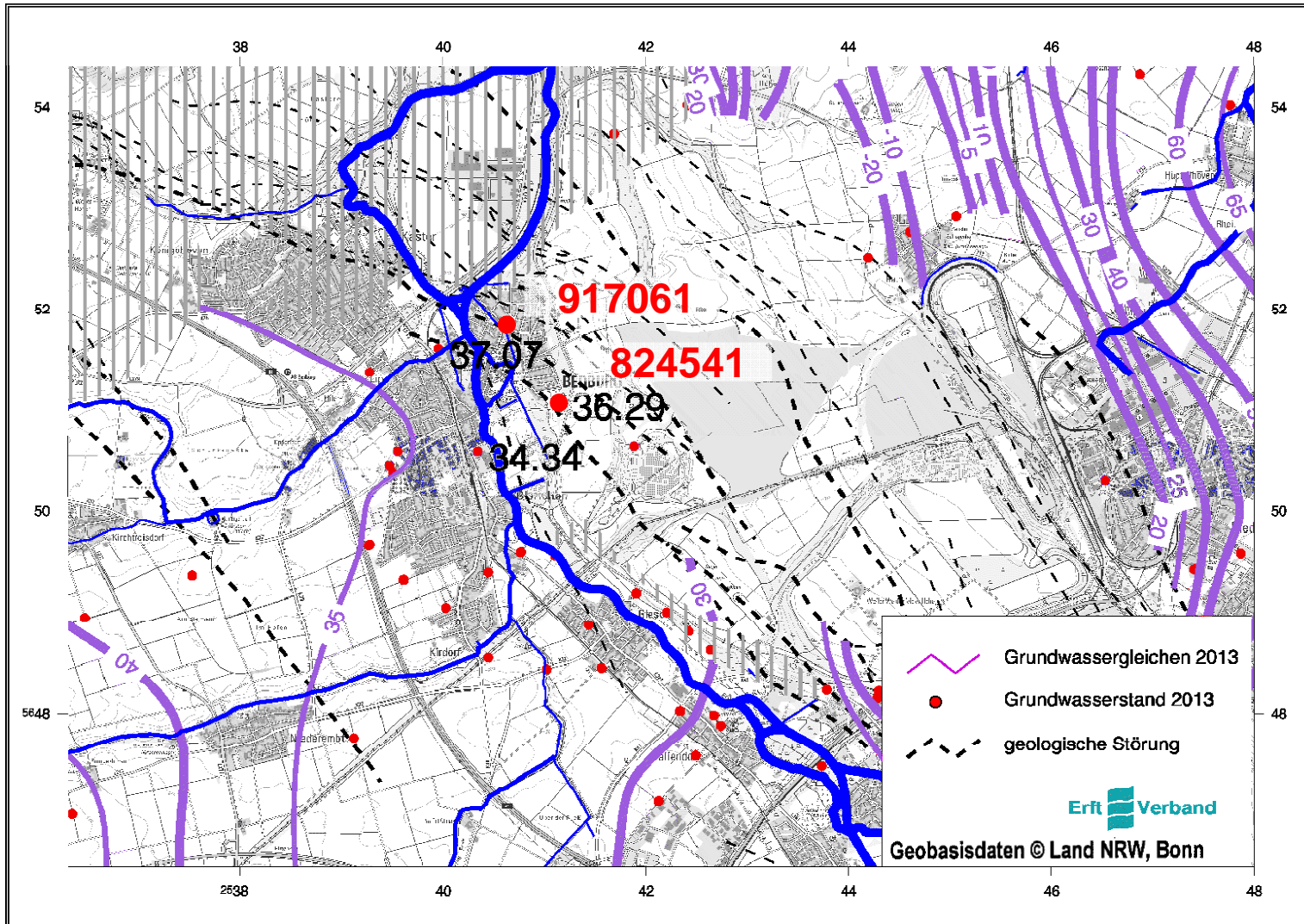


Quelle: <http://www.bauwerkabdichtung.de/html/begriffe.html>, verändert

Fazit

- Grundwasser war früher oberflächennah vorhanden
- seit den 1960er Jahren ist das Grundwasser durch den Braunkohlenbergbau um ca. 20 bis 30 m abgesenkt
- Vernässungen durch Stau- und Schichtwasser möglich
- Einzelfallprüfung immer notwendig

Grundwassersituation 2013



zeitliche Entwicklung des Grundwasserstands

