

Lager
131,23 qm

RH 2,91 cm

Verkaufsraum
RH 2,90 cm

Podest 70cm
Büro
6,23 qm

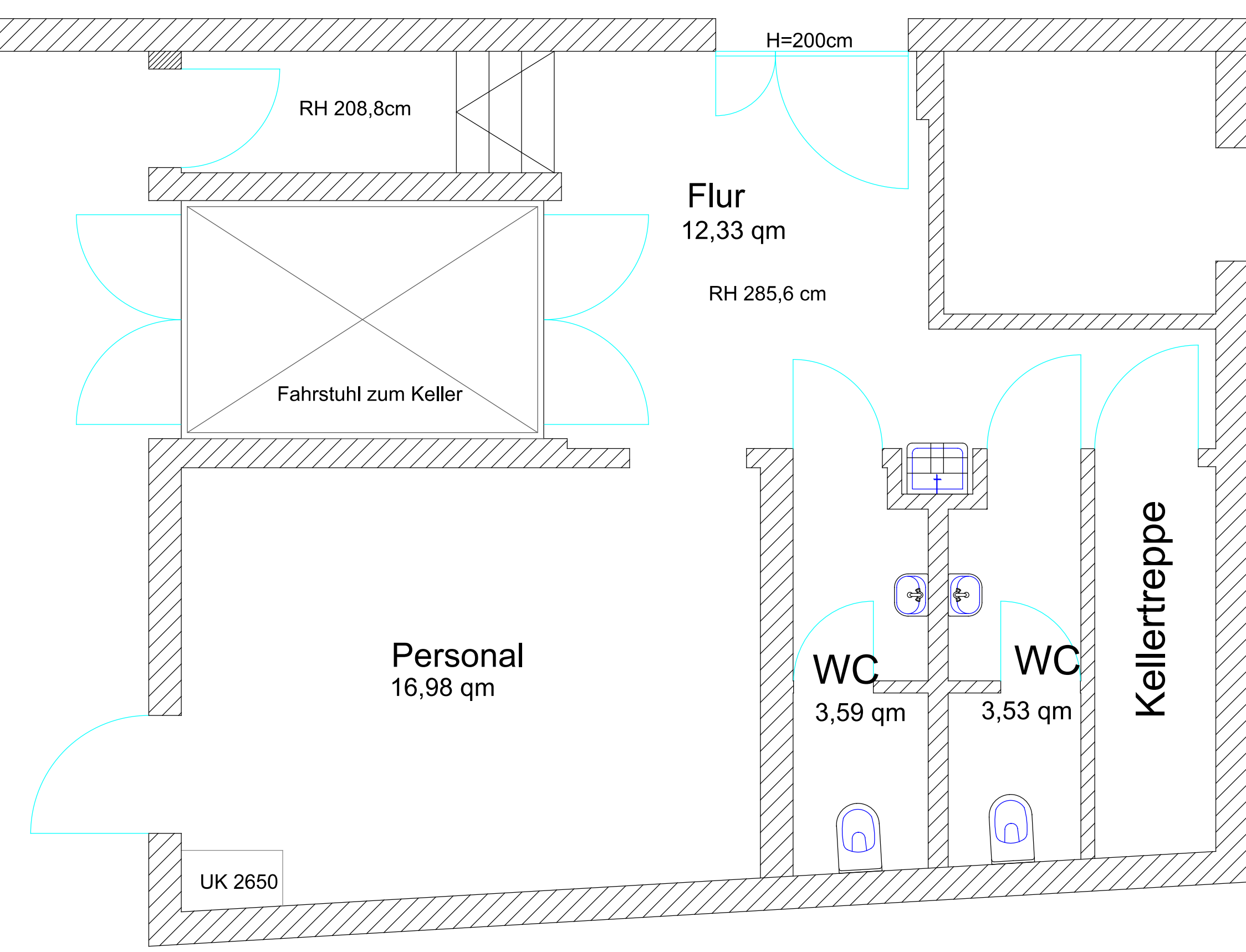
Eingang

0cm

Säulenmaße in mm

Nr.	Säulenmaß	Spiegelmaß	Holzverkleidung	Rammschutzmaße
01	434x430			
02	431x430			
03	704x434			
04	694x436			
05	275x275			
06	272x274			
07	269x301			
08	261x277			
09	-			
10	-			
11	-			
12	-			
13	-			
14	-			
15	-			
16	-			

Rammschutz
Holzverkleidung
Spiegelmaß
Säulenmaß



Agenda

Investitionsart	Umbau / IP
Bauleiter	Herr Rind
Verkaufsfläche	408,95 qm
Raumhöhe	2,90m
Lager	131,23 qm
Büro (Geldzählraum)	6,23 qm
Personalraum	16,98 qm
WC	3,59 qm
WC	3,53 qm
Technik	3,61 qm
Putzmittelraum	-
Hausanschlussraum	-
Flur	12,33 qm
sonstige Nebenflächen	-
Gesamtfläche	586,45 qm
laufende Meter	176,00fdm

VKST: 2831	 Mein Drogeriemarkt	DIRK ROSSMANN GmbH POSTFACH 13 62 30638 BURGWEDEL
GEB: 129		Datum: 15.03.2013
VKL: Frau Lück BZL: Frau Wagner	Objekt: 50181 Bedburg Graf-Salm-Str. 39	
gez.: Frau Hujahn Susanne.Hujahn@rossmann.de	Abteilung: Objektentwicklung Tel.: 05139/898-4689	Maßstab: 1 : 50
Bemerkung: UMBAU / IP		
Geändert am:	Änderung durch:	Beschreibung der Änderung:
..		
..		